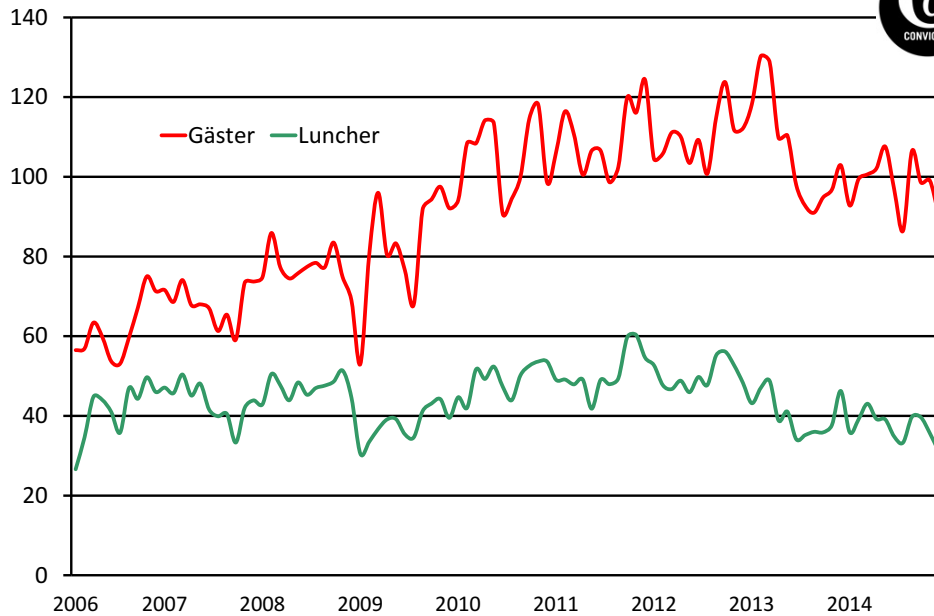


### Bryggan Vantör - 2006-2014 - Gäster & luncher per dag



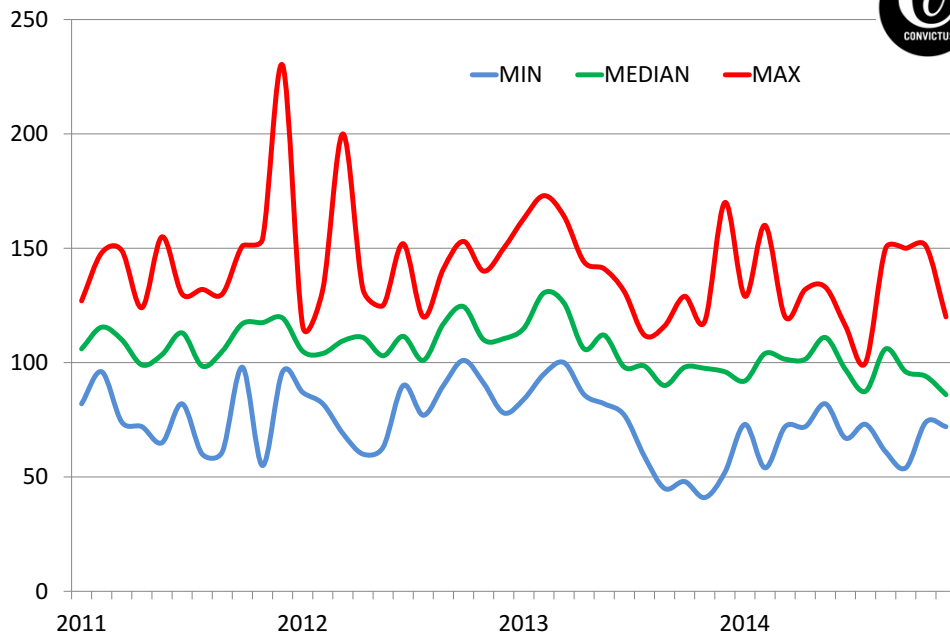
Diagrammet visar medelvärdet av totalt gästantal per dag och medelvärdet av antalet luncher per dag. Värdena redovisas månadsvis från och med februari 2006 till och med december 2014. Kurvornas kraftiga nedgång i januari 2009 berodde på att Bryggan Vantör endast hade öppet tre dagar på grund av omfattande köksrenovering.



### Bryggan Vantör - 2011-2014 - Totalt gästantal per dag



Diagrammet visar min-, median- och maximalvärdet av totalt gästantal per dag. Data är redovisat månadsvis från och med januari 2011 till och med december 2014.



### Bryggan Vantör - 2014 - Antal dagar per aktör



Diagrammet visar hur många dagar som respektive aktör varit på bryggan. Totalt är 204 arbetsdagar dokumenterade. 55 dagar har två eller fler aktörer arbetat på bryggan.

